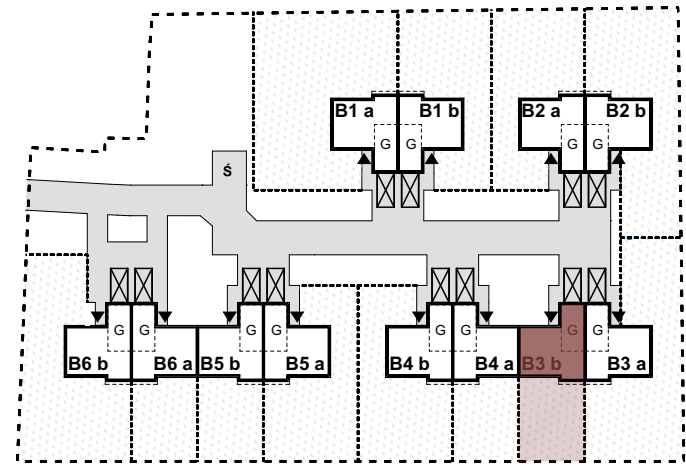
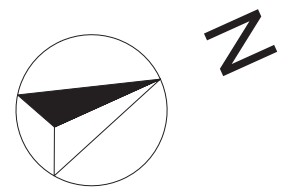


1	Wiatrołap	4,59 m <sup>2</sup>
2	Korytarz	5,85 m <sup>2</sup>
3	Salon+kuchnia+jadalnia	31,83 m <sup>2</sup>
4	Łazienka	9,30 m <sup>2</sup>
5	Klatka schodowa	2,16 m <sup>2</sup>
6	Korytarz	7,36 m <sup>2</sup>
7	Pokój	10,75 m <sup>2</sup>
8	Pokój	14,86 m <sup>2</sup>
9	Łazienka	5,92 m <sup>2</sup>
10	Pokój	13,12 m <sup>2</sup>
11	Pokój	18,92 m <sup>2</sup>
12	Klatka schodowa	2,16 m <sup>2</sup>
13	Garaż	19,75 m <sup>2</sup>
14	Ogród	117,20 m <sup>2</sup>



**MIESZKANIE B3 b**  
**POWIERZCHNIA MIESZKANIA WRAZ Z GARAŻEM 146,57m<sup>2</sup>**

Move-In sp. z o.o.  
 ul. Parkowa 7  
 Kryniczno

Sprzedaż:  
 tel 606 758 300  
 sprzedaz@move-in.pl  
 www.move-in.pl