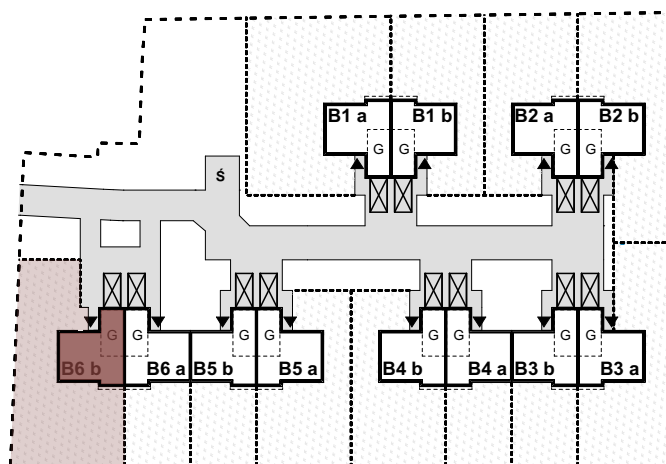


MOVE-IN

szymanów

1	Wiatrolap	4,59 m ²
2	Korytarz	5,85 m ²
3	Salon+kuchnia+jadalnia	31,83 m ²
4	Łazienka	9,30 m ²
5	Klatka schodowa	2,16 m ²
6	Korytarz	7,36 m ²
7	Pokój	10,75 m ²
8	Pokój	14,86 m ²
9	Łazienka	5,92 m ²
10	Pokój	13,12 m ²
11	Pokój	18,92 m ²
12	Klatka schodowa	2,16 m ²
13	Garaż	19,75 m ²
14	Ogród	352,69 m ²



MIESZKANIE B6 b
POWIERZCHNIA MIESZKANIA WRAZ Z GARAŻEM 146,57m²

Move-In sp. z o.o.
 ul. Parkowa 7
 Kryniczno

Sprzedaż:
 tel 606 758 300
 sprzedaz@move-in.pl
 www.move-in.pl