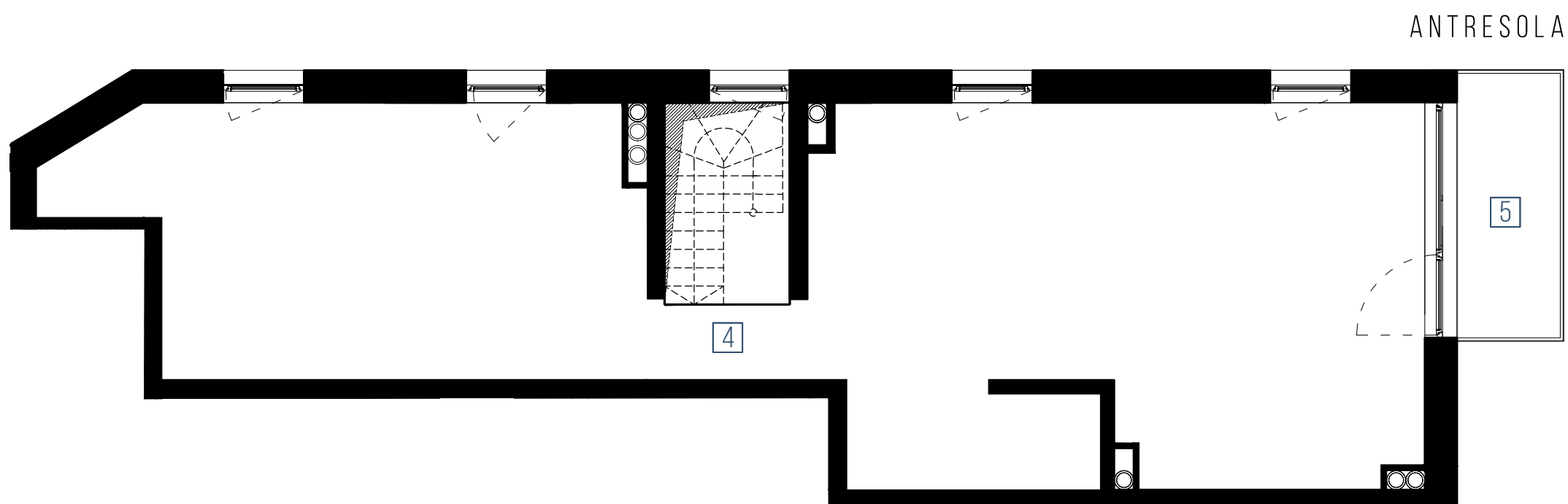
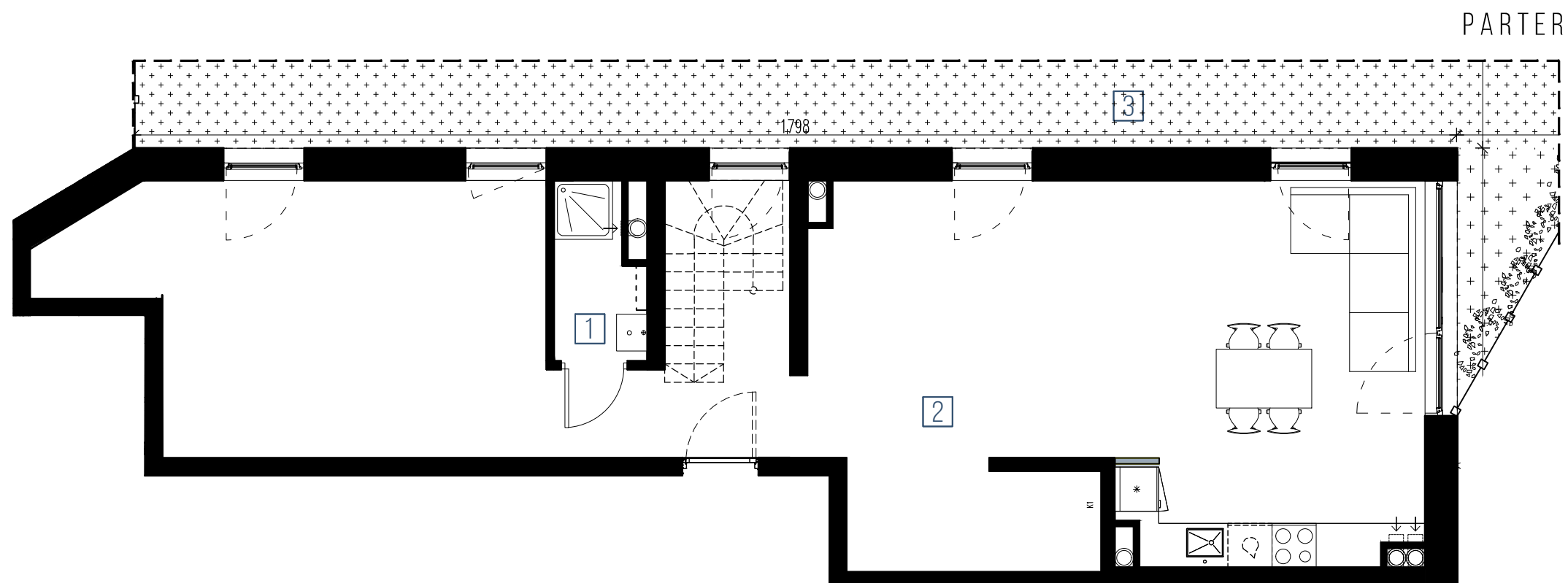


rybnicka 55



MIESZKANIE NUMER 1

POWIERZCHNIA UŻYTKOWA MIESZKANIA 146,68 M²

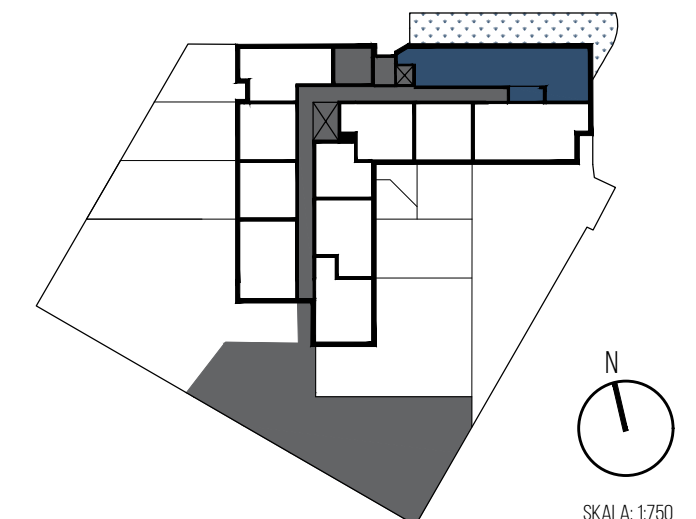
OGRÓD 65.27 M²

BALKON 5.39 M²

PARTER+ANTRESOLA

1	ŁAZIENKA	2.72
2	SALON + ANEKS KUCHENNY	72.64
3	OGRÓD	65.27
4	ANTRESOLA	71.32
5	BALKON	5.39

LOKALIZACJA MIESZKANIA NA KONDYGNACJI



SKALA 1:50



ELEMENTY STAŁE
 ŚCIANY DZIAŁOWE NADAJĄCE SIĘ DO DEMONTAŻU

ROZMIESZCZENIE MEBLI I PRZYBORÓW ORAZ ARANŻACJA PODŁÓG STANOWIĄ PRZYKŁAD ARANŻACJI. PODANE POWIERZCHNIE W LOKALU OBLICZANE SĄ W ŚWIETLE WYKONCZONYCH ŚCIAN I MOGĄ ULEC ZMIANIE +/- 2,5% WIZUALIZACJA STANOWI ELEMENT POGŁĄDOWY. BRYŁA BUDYNKU I KOLORYSTYKA MOŻE ULEC ZMIANIE.



MOVE-IN SP. Z O.O.
UL. PARKOWA 7, KRYNICZNO
55-114 WISZNIA MAŁA

SPRZEDAŻ:
MOVE-IN RYBNICKA 55
SPRZEDAŻ@MOVE-IN.PL
TELEFON 606758300