

rybnicka 55



MIESZKANIE NUMER 7

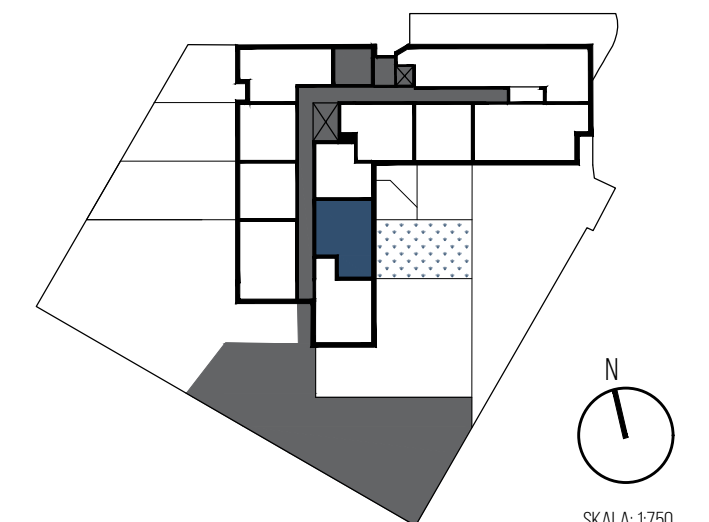
POWIERZCHNIA UŻYTKOWA MIESZKANIA 69,43M²

OGRÓD 55.70 M²
BALKON 2.11 M²

PARTER+ANTRESOLA

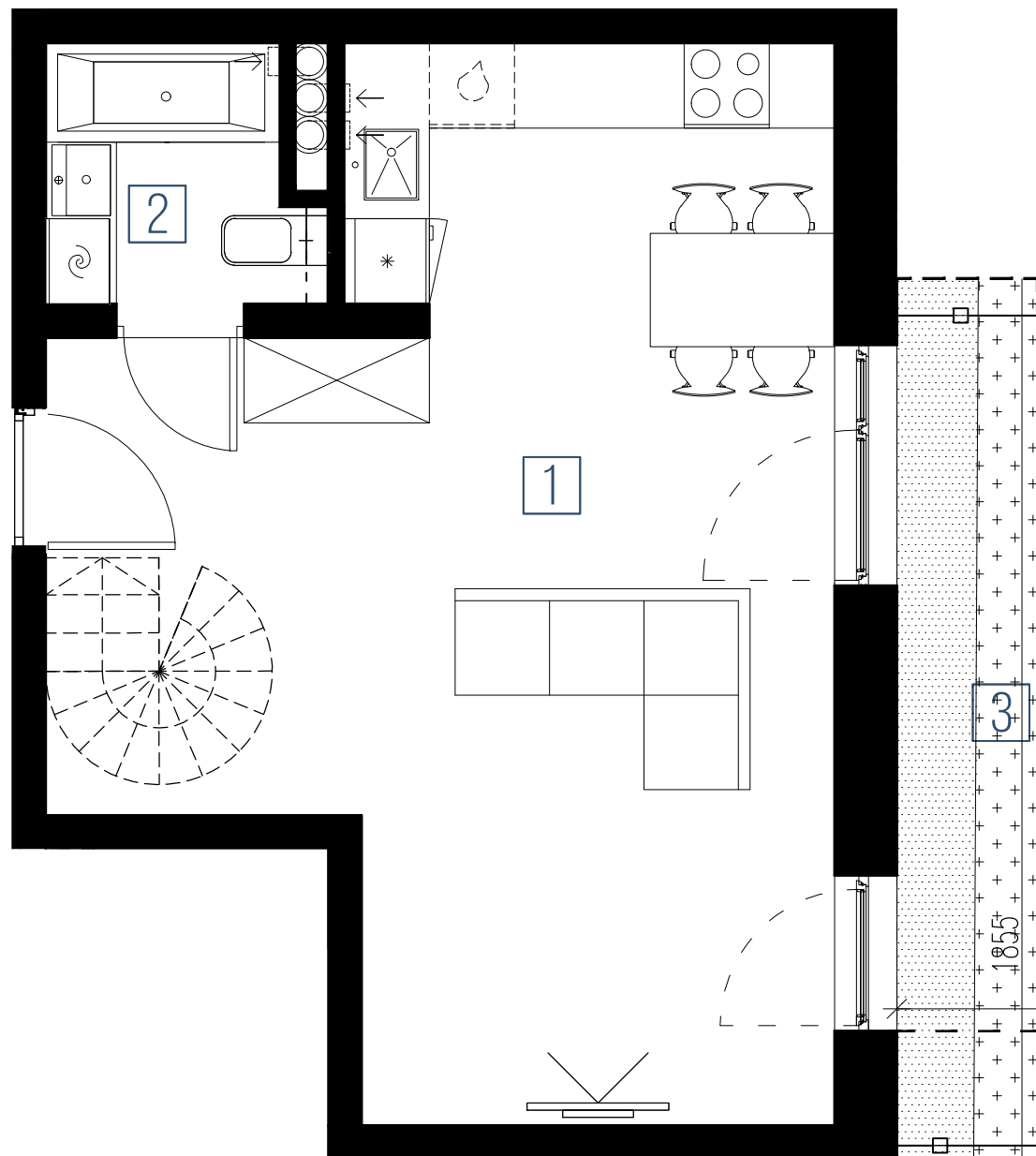
1	SALON + ANEKS KUCHENNY	33.14
2	ŁAZIENKA	3.27
3	OGRÓD	55.70
4	ANTRESOLA	33.02
5	BALKON	2.11

LOKALIZACJA MIESZKANIA NA KONDYGNACJI

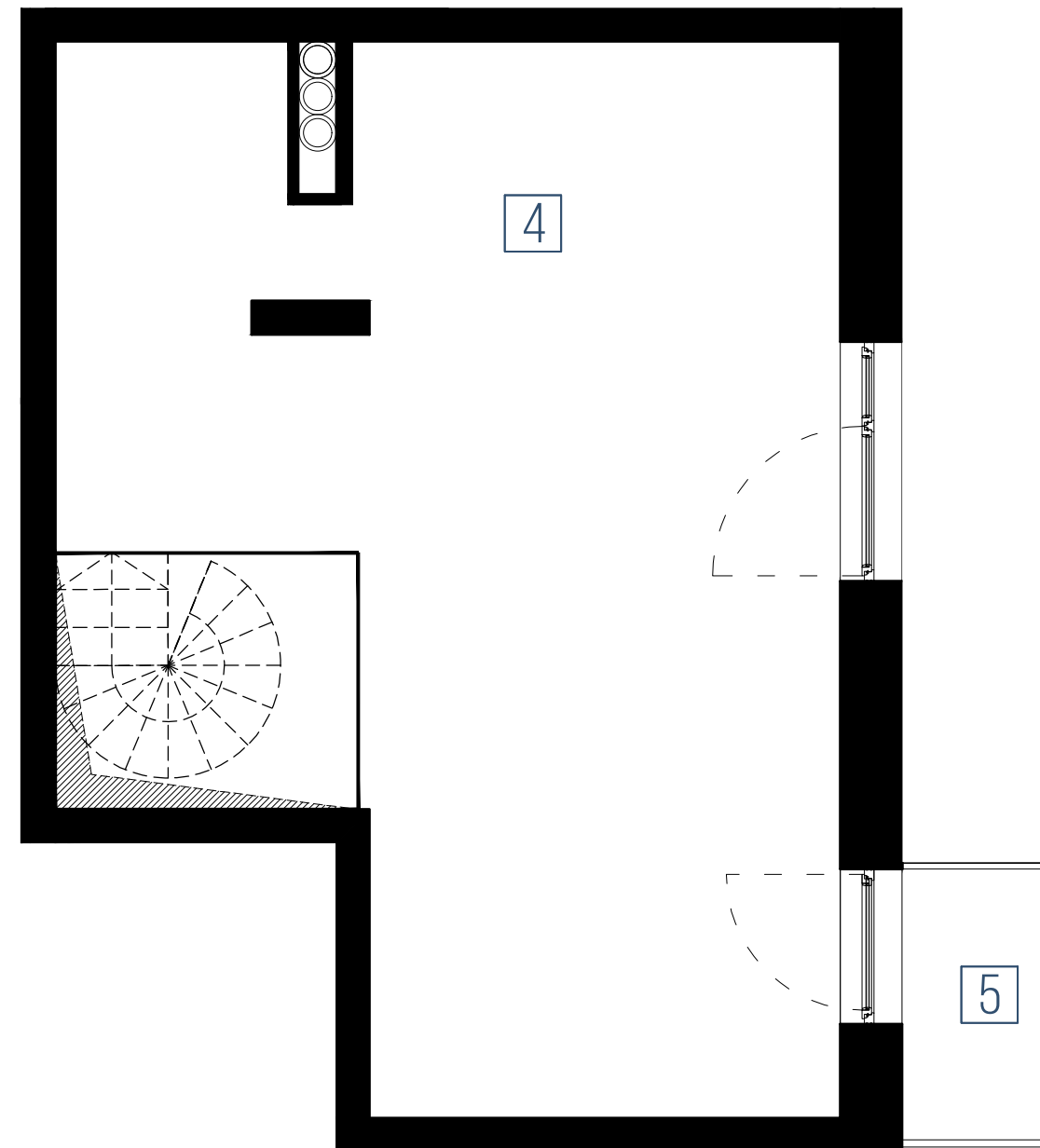


SKALA: 1:750

PARTER



ANTRESOLA



SKALA 1:50



ELEMENTY STAŁE
 ŚCIANY DZIAŁOWE NADAJĄCE SIĘ DO DEMONTAŻU

ROZMIESZCZENIE MEBLI I PRZYBORÓW ORAZ ARANŻACJA PODŁÓG STANOWIĄ PRZYKŁAD ARANŻACJI.
 PODANE POWIERZCHNIE W LOKALU OBLICZANE SĄ W ŚWIETLE WYKONCZONYCH ŚCIAN I MOGĄ ULEC ZMIANIE +/- 2,5%
 WIZUALIZACJA STANOWI ELEMENT POGŁĄDOWY.
 BRYŁA BUDYNKU I KOLORYSTYKA MOŻE ULEC ZMIANIE.



MOVE-IN SP. Z O.O.
 UL. PARKOWA 7, KRYNICZNO
 55-114 WISZNIA MAŁA

SPRZEDAŻ:
 MOVE-IN RYBNICKA 55
 SPRZEDAŻ@MOVE-IN.PL
 TELEFON 606758300